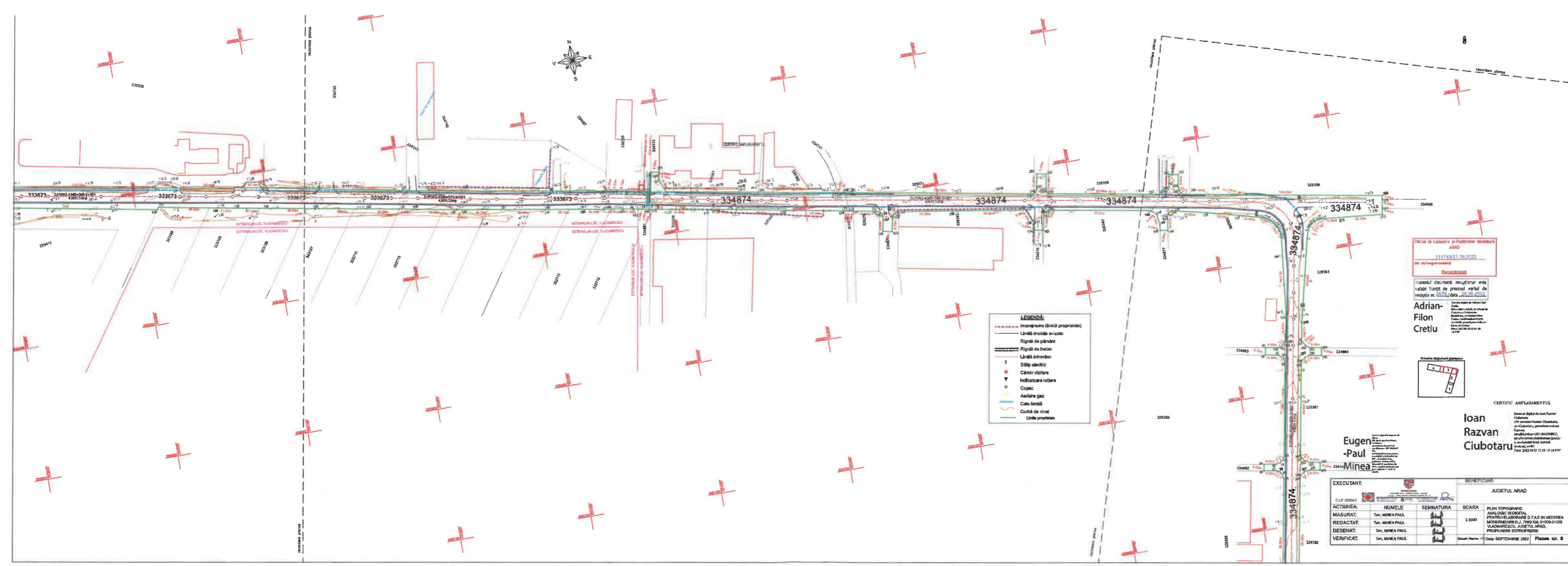


Parcela (DJ709G-KM0-000-3+500)			Parcela (DJ709G-KM0-000-3+500)			Parcela (DJ709G-KM0-000-3+500)					
Nr. Pct.	Coordonate p.ct. de contur	Lungimi latit. D(L,M)	Nr. Pct.	Coordonate p.ct. de contur	Lungimi latit. D(L,M)	Nr. Pct.	Coordonate p.ct. de contur	Lungimi latit. D(L,M)			
	X [m]	Y [m]		X [m]	Y [m]		X [m]	Y [m]			
1	523991.200	224505.258	4.838	133	525232.630	224839.580	0.688	274	526223.845	224684.559	0.304
2	523986.638	224505.684	11.082	134	525232.042	224838.925	0.731	275	526223.897	224684.259	0.838
3	523976.158	224500.081	110.956	135	525232.037	224838.211	0.677	276	526224.005	224683.428	0.896
4	523968.428	224471.242	98.745	136	525231.191	224837.992	15.640	277	526224.056	224682.624	0.810
5	523783.558	224448.849	12.393	137	525231.214	224822.438	25.037	278	526224.052	224681.811	0.826
6	523771.390	224448.500	23.043	138	525231.049	224798.243	24.919	279	526223.991	224680.987	0.844
7	523746.350	224443.037	11.163	139	525249.378	224773.992	1.323	280	526223.971	224680.152	1.760
8	523737.234	224444.298	18.273	140	525249.707	224772.115	1.623	281	526223.953	224679.447	0.934
9	523718.974	224444.993	23.844	141	525249.070	224770.864	1.779	282	526223.101	224677.574	0.865
10	523696.275	224447.817	14.209	142	525247.859	224769.261	1.735	283	526222.076	224676.884	1.052
11	523681.182	224449.429	16.253	143	525246.299	224768.254	10.912	284	526222.149	224675.776	1.147
12	523665.290	224452.787	26.397	144	525235.602	224766.980	6.002	285	526221.479	224674.843	1.299
13	523640.352	224461.439	6.703	145	525236.674	224761.075	4.493	286	526220.820	224673.889	1.418
14	523634.020	224463.637	10.881	146	525241.115	224761.758	8.148	287	526219.571	224672.916	2.014
15	523637.394	224453.359	26.598	147	525240.769	224760.765	1.654	288	526217.887	224671.810	6.554
16	523662.685	224444.478	1.102	148	525252.689	224758.835	77.807	289	526217.141	224689.890	84.183
17	523662.734	224443.378	21.148	149	525266.589	224680.280	1.532	290	526149.318	224654.941	1.584
18	523646.194	224422.878	19.474	150	525266.028	224678.854	1.371	291	526138.350	224652.460	3.623
19	523658.899	224433.393	12.748	151	525265.295	224677.798	1.794	292	526132.378	224654.548	3.583
20	523787.292	224438.440	4.870	152	525263.850	224676.696	11.851	293	526130.121	224657.130	9.400
21	523681.161	224438.359	19.406	153	525252.389	224674.902	7.371	294	526128.372	224666.389	6.000
22	523709.553	224439.064	5.544	154	525253.709	224667.230	5.294	295	526122.481	224665.223	9.379
23	523706.086	224438.738	5.417	155	525253.052	224666.199	2.168	296	526119.224	224658.014	3.372
24	523711.317	224437.332	9.890	156	525252.923	224667.430	8.631	297	526123.236	224652.790	3.282
25	523721.235	224437.577	18.438	157	525259.169	224664.269	0.378	298	526121.230	224650.193	1.588
26	523739.633	224436.961	12.098	158	525265.221	224661.131	0.968	299	526119.331	224649.438	69.094
27	523751.727	224437.283	20.171	159	525278.780	224609.290	41.333	300	526105.322	224636.660	2.105
28	523771.788	224439.091	2.533	160	525285.503	224589.509	0.968	301	526049.259	224637.068	3.204
29	523774.243	224439.124	3.855	161	525285.898	224587.555	1.384	302	526046.846	224638.921	3.672
30	523781.968	224439.591	1.233	162	525285.211	224586.305	1.769	303	526044.751	224638.901	8.240
31	523778.218	224440.039	13.454	163	525283.969	224584.317	3.273	304	526043.244	224639.401	6.000
32	523791.270	224443.118	11.069	164	525281.085	224583.300	8.806	305	526037.348	224639.300	8.240
33	523821.319	224451.119	51.776	165	525271.564	224581.539	7.000	306	526038.858	224641.200	3.994
34	523812.215	224451.047	44.765	166	525286.257	224583.861	18.759	307	526038.648	224641.810	6.842
35	523914.808	224475.128	15.545	167	525282.523	224583.152	13.709	308	526037.407	224634.513	1.892
36	523963.763	224488.418	20.021	168	525298.488	224532.322	1.590	309	526034.772	224633.590	68.198
37	523983.904	224493.756	6.197	169	525299.807	224555.268	2.228	310	526031.190	224633.930	5.083
38	523989.763	224495.716	4.627	170	525299.299	224550.761	1.654	311	526028.664	224632.858	6.554
39	523994.172	224497.180	18.146	171	525291.121	224553.243	2.976	312	526033.958	224629.335	6.554
40	524011.387	224502.919	3.754	172	525292.488	224532.322	1.590	313	526032.784	224629.779	6.000
41	524014.848	224504.106	21.352	173	525292.769	224530.761	1.654	314	526032.864	224629.858	6.554
42	524034.833	224511.911	102.237	174	525293.121	224529.241	43.993	315	526032.068	224622.242	3.717
43	524130.321	224548.809	125.559	175	525293.410	224548.738	39.527	316	526027.817	224618.533	5.007
44	524247.552	224595.655	59.104	176	525298.885	224448.919	20.451	317	526027.493	224613.938	4.725
45	524302.476	224615.413	46.245	177	525305.295	224426.796	43.990	318	526025.945	224612.888	129.885
46	524345.682	224631.899	65.752	178	525320.361	224382.542	1.002	319	526025.365	224618.873	3.892
47	524476.854	224692.706	23.211	179	525320.541	224382.558	1.613	320	526026.117	224618.146	1.613
48	524498.532	224691.002	2.559	180	525320.828	224389.969	3.885	321	526027.800	224618.230	5.514
49	524500.390	224691.844	32.070	181	525320.522	224377.148	2.758	322	526027.374	224618.414	45.392
50	524500.888	224700.451	27.834	182	525322.014	224374.434	11.692	323	526027.771	224617.584	15.990
51	524556.926	224713.561	3.322	183	525324.253	224363.152	13.709	324	526027.100	224617.510	19.392
52	524559.890	224715.091	12.880	184	525320.468	224349.623	16.012	325	526026.062	224618.097	67.759
53	524571.707	224720.134	31.839	185	525320.828	224349.623	16.012	326	526025.248	224618.977	39.851
54	524600.780	224732.614	38.141	186	525326.317	224353.854	29.117	327	526024.937	224618.092	43.686
55	524634.614	224745.320	59.042	187	525338.971	224272.999	30.209	328	526024.184	224618.359	96.538
56	524691.961	224759.388	7.990	188	525345.898	224230.684	33.958	329	526023.499	224618.204	257.864
57	524698.722	224761.267	44.534	189	525352.164	224206.312	9.901	330	526023.499	224618.204	257.864
58	524704.088	224762.051	1.484	190	525353.996	224196.582	25.079	331	526023.155	224612.802	23.268
59	524705.556	224762.315	13.163	191	525353.996	224196.582	25.079	332	526022.848	224612.802	23.268
60	524715.511	224764.843	36.071	192	525353.996	224196.582	25.079	333	526022.499	224612.802	23.268
61	524718.441	224764.717	6.610	193	525353.996	224196.582	25.079	334	526022.149	224612.802	23.268
62	524744.334	224773.532	7.153	194	525353.996	224196.582	25.079	335	526021.799	224612.802	23.268
63	524747.300	224774.708	6.863	195	525353.996	224196.582	25.079	336	526021.449	224612.802	23.268
64	524777.627	224775.967	0.633	196	525353.996	224196.582	25.079	337	526021.099	224612.802	23.268
65	524783.618	224776.245	5.732	197	525353.996	224196.582	25.079	338	526020.749	224612.802	23.268
66	524799.340	224779.335	12.467	198	525353.996	224196.582	25.079	339	526020.399	224612.802	23.268
67	524811.818	224781.498	1.768	199	525353.996	224196.582	25.079	340	526020.049	224612.802	23.268
68	524811.818	224781.498	1.768	200	525353.996	224196.582	25.079	341	526019.699	224612.802	23.268
69	524811.818	224781.498	1.768	201	525353.996	224196.582	25.079	342	526019.349	224612.802	23.268
70	524811.818	224781.498	1.768	202	525353.996	224196.582	25.079	343	526018.999	224612.802	23.268
71	524811.818	224781.498	1.768	203	525353.996	224196.582	25.079	344	526018.649	224612.802	23.268
72	524811.818	224781.498	1.768	204	525353.996	224196.582	25.079	345	526018.299	224612.802	23.268
73	524811.818	224781.498	1.768	205	525353.996	224196.582	25.079	346	526017.949	224612.802	23.268
74	524811.818	224781.498	1.768	206	525353.996	224196.582	25.079	347	526017.599	224612.802	23.268
75	524811.818	224781.498	1.768	207	525353.996	224196.582	25.079	348	526017.249	224612.802	23.268
76	524811.818	224781.498	1.768	208	525353.996	224196.582	25.079	349	526016.899	224612.802	23.268
77	524811.818	224781.498	1.768	209	525353.996	224196.582	25.079	350	526016.549	224612.802	23.268
78	524811.818	224781.498	1.768	210	525353.996	224196.582	25.079	351	526016.199	224612.802	23.268
79	524811.818	224781.498	1.768	211	525353.996	224196.582	25.079	352	526015.849	224612.802	23.268
80	524811.818	224781.498	1.768	212	525353.996						



- LEGENDA:**
- Invențiar (linii proprietate)
 - Linii închise în viză
 - Rigolă de plumb
 - Rigolă de beton
 - Linii interviu
 - ⊕ Stație electrică
 - ⊕ Cămin vizitare
 - ⊕ Indicatori rutiere
 - ⊕ Coșec
 - ⊕ Aerisire gaz
 - ⊕ Căile ferate
 - ⊕ Căuți de nivel
 - Linii proprietate

Oficiu de Cadastru și Publicitate Imobiliară
ARAD
111743/21.03.2022
Recepție

Fișierul documentat reprezintă etajul
valabil în scop de proces verbal de
recepție nr. 2072/2022 data 20.09.2022

Adrian-Filon
Cretiu

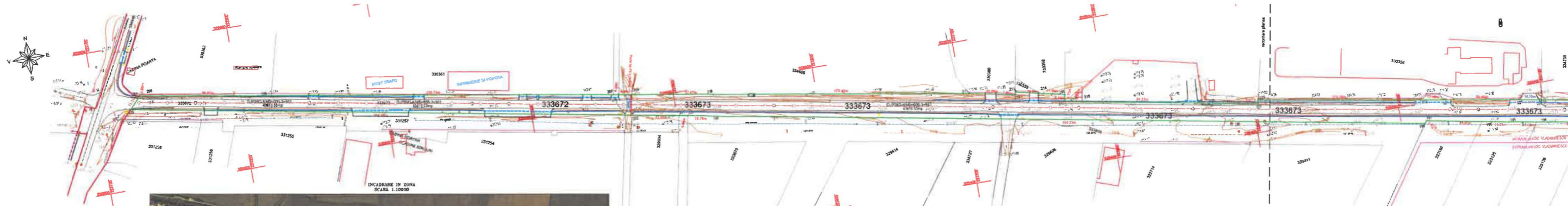
Arhitectură dispuneri planimetrie

CERTIFICAT AMPLASAMENTUL
Ioan Razvan Ciubotaru

Eugen-Paul Minea

EXECUTANT:			BENEFICIAR:	
C.I.P.	NUMELE	SEMNATURA	SCARA	PLAN TOPOGRAFIC
C.I.P. 380941	Teh. MINEA PAUL		1:2000	ANALIZĂ ȘI DEZALINARE PENTRU ELABORARE D.T.A.C. ÎN MEDIUL SOCIORURILEȘI, T.C.S. ȘI S.P.O.A. 1:100 VLADANREȘCU, JUDEȚUL ARAD, PROVINȚA ESTIVĂRIE
REDACTAT:	Teh. MINEA PAUL			
DESEINAT:	Teh. MINEA PAUL			
VERIFICAT:	Teh. MINEA PAUL			
			Scara: 1:2000	Data: SEPTEMBRIE 2022

JUDEȚUL ARAD



- LEGENDA**
- Imprejmarie (linii proprietate)
 - Linia mobilizării
 - Linia de pământ
 - Linia de beton
 - Linia interioară
 - I Sistem electric
 - Cămin vântare
 - Indicatore referință
 - Copac
 - Aurșă gaz
 - Cale ferată
 - Curbă de nivel
 - Linia proprie

Oficiu de Cadastru și Publicitate Imobiliară
 ARAD
 1117402/1.09.2022
 Nr. de înregistrare: 1117402/1.09.2022
 Revențional

Prezentul document reprezintă o copie digitală de înaltă rezoluție a planului de amplasament, care a fost generat automat în baza planului de amplasament original, înregistrat în Oficiul de Cadastru și Publicitate Imobiliară ARAD, în data de 11.09.2022.

Adrian
 -Filon
 Cretiu



Eugen-Paul Minea
 Sursă digitală de Eugen-Paul Minea
 Oficiu de Cadastru și Publicitate Imobiliară ARAD
 1117402/1.09.2022
 Nr. de înregistrare: 1117402/1.09.2022
 Revențional

Ioan Razvan Ciubotaru
 Sursă digitală de Ioan Razvan Ciubotaru
 Oficiu de Cadastru și Publicitate Imobiliară ARAD
 1117402/1.09.2022
 Nr. de înregistrare: 1117402/1.09.2022
 Revențional

EXECUTANT:				BENEFICIAR:	
CLF 309541	NUMELE	SEMNATURA	SCARA	JUDETUL ARAD	
	TITA MINEA PAUL		1:5000	PLAN TOPOGRAFIC ANALIZĂ ȘI DISTRIBUIE PENTRU CLASIFICAREA D.T.A.C. ÎN VEDEȘTEA ÎNSCRIBĂRII ÎN TITLUL D.T. 01/0003-008 VLADIMIRESCU, JUDEȚUL ARAD, PROIECȚIE GEODEZICĂ	
	TITA MINEA PAUL			11.09.2022	11.09.2022
	TITA MINEA PAUL			11.09.2022	11.09.2022